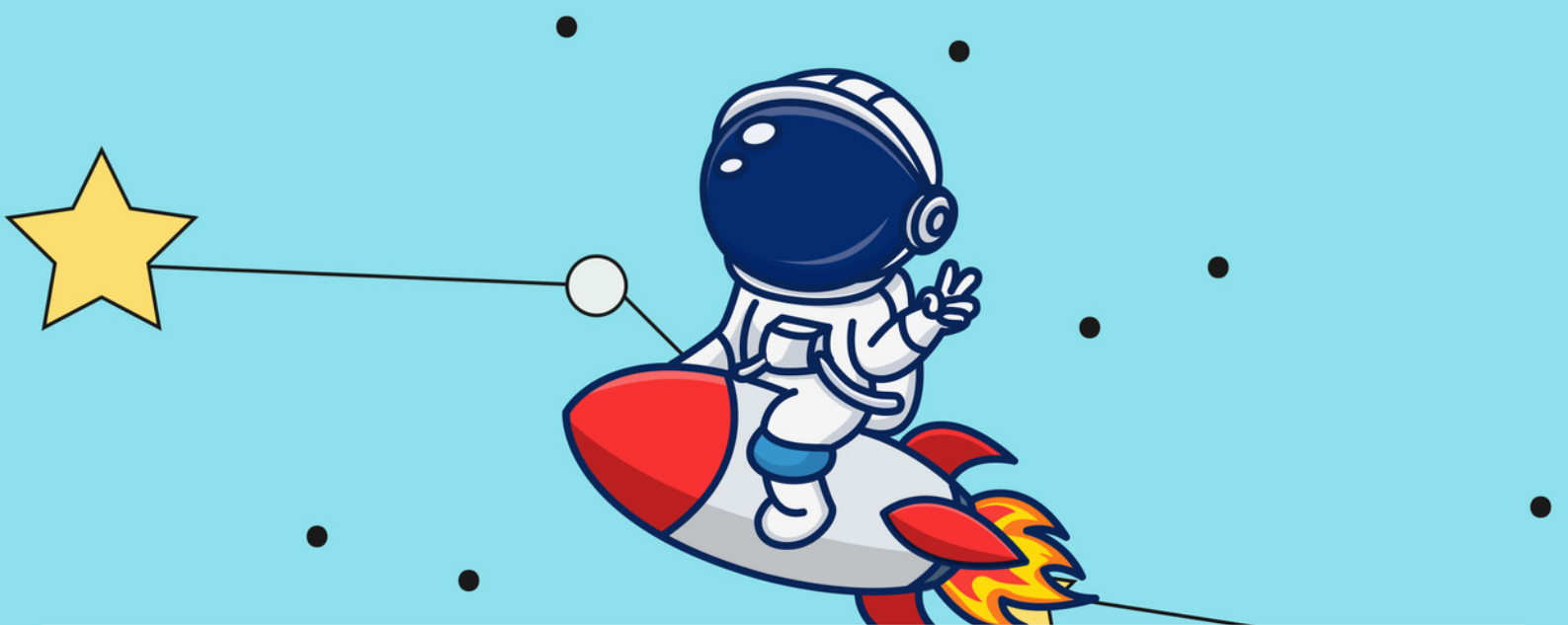


# CASAL ARTÍSTIC D'ESTIU

teatre / dansa / cant /  
arts plàstiques / jocs

**4 a 12 anys**



**DEL 25 DE JUNY AL 27 DE JULIOL / INSCRIPCIONS PER SETMANES  
HORARIS MATI o MATÍ + TARDA / SERVEIS DE MENJADOR I ACOLLIDA  
GRUPS PER EDATS**



ESCOLA D'ARTS ESCÈNIQUES / C. VALLESPÍR, 32 (08014 BCN)

## DESCRIPCIÓ GENERAL

Casal artístic per a nenes i nens d'entre 4 i 12 anys (d'14 a 6è de primària), on combinen activitats de teatre, cant, dansa i arts plàstiques. Tot el casal gira entorn a un centre d'interès que dona sentit a totes les activitats que s'hi fan: des de coreografies, cançons, petites improvisacions, disseny d'escenografia...per acabar preparant un **petit espectacle que es mostrarà al final de cada setmana a les famílies.**

Les activitats de la setmana es realitzen adaptant-nos a les necessitats i inquietuds dels nens i nenes, convertint-los en protagonistes del procés creatiu.

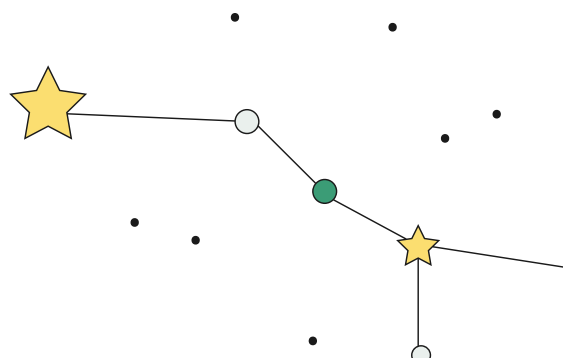
## CENTRE D'INTERÈS

El centre d'interès funciona com a fil conductor, com a argument a partir del qual es vertebreren els aprenentatges i les activitats.

## ELS VIATGERS DEL TEMPS

Som a l'any 2130, les naus espacials són ecològiques i es propulsen amb estímuls sonors. La Pili i la Mili són dues **astronautes** que viatgen per l'espai i per distreure's posen música i ballen. Un dia, reben l'ordre de tornar a la terra per fer un curs de sorolls propulsors. Estan molt contentes i decideixen celebrar-ho ballant. Ballant, ballant, perden l'equilibri i cauen sobre els comandaments de la nau que s'espatlla i quan creuen que ja ho tenen controlat es dirigeixen cap a la Terra. Quan arriben a la Terra s'adonen que alguna cosa ha canviat. Truquen a la porta de Lazzigags i demanen ajuda als nens i nenes del casal que els expliquen que som a l'any 2024.

La Pili i la Mili saben que per tornar al seu temps necessiten una **música** determinada que hauran de trobar en una **expedició a través del temps.**



## INFORMACIÓ PER SETMANES

- **Setmana del 25 al 28 de juny - PREHISTÒRIA**

La nau aterra a Barcelona, però no hi ha cases, no hi ha carrers ni cotxes. Reconeixen la muntanya de Montjuïc i la del Tibidabo, però no hi ha construccions. Senten de lluny uns tambors i unes veus. S'acosten i troben uns nens i nenes ballant i cantant en un idioma desconegut.

- **Setmana de l'1 al 5 de juliol - ÈPOCA ROMANA**

Arriben a Tarragona. És molt gran i té un circ, un teatre, temples... és molt bonica. La gent va vestida de blanc amb llençols i corones de llorer i parlen un català molt estrany. S'acosten a uns nens i nenes que canten i ballen i els demanen ajuda. Aconsegueixen posar en marxa la nau, però podran anar cap al futur?

- **Setmana del 8 al 12 de juliol - VIKINGS I ALMOGÀVERS**

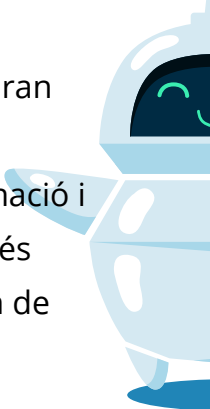
Arriben a Tarragona. És molt gran i té un circ, un teatre, temples... és molt bonica. La gent va vestida de blanc amb llençols i corones de llorer i parlen un català molt estrany. S'acosten a uns nens i nenes que canten i ballen i els demanen ajuda. Aconsegueixen posar en marxa la nau, però podran anar cap al futur?

- **Setmana del 15 al 19 de juliol - ANYS 60**

Finalment, han fugit de les espases i han aconseguit fer funcionar la nau. Sembla que totes les músiques que han anat aprenent els ajuda a ser cada cop més precisos i poden arribar a Barcelona però... quins cotxes tan estranys! Quins pentinats! Quins vestits més florits! I la música? Ens agrada molt! Potser l'hem sentit a casa dels avis?

- **Setmana del 22 al 26 de juliol - VIATGE AL FUTUR**

La nau funciona de meravella, estem molt contents i la Pili i la Mili creuen que podran arribar a la Barcelona de l'any 2130. Ho provem i... Sí. Ho hem aconseguit! Quina Barcelona tan bonica! Tot està net i amb molts arbres! No hi ha cotxes ni contaminació i ens podem desplaçar amb la ment cantant i ballant. Quina meravella!!! La música és molt important! Estem molt contents de conèixer la Barcelona del futur, però hem de tornar a casa i fem una festa de comiat. Quin viatge tan genial.



## HORARI DE LES ACTIVITATS

<b>09.00 h - 10.00 h</b>	Benvinguda, escalfament i jocs teatrals
<b>10.00 h - 11.00 h</b>	Esmorar i esbarjo al Parc de l'Espanya industrial
<b>11.00 h - 12.00 h</b>	Interpretació
<b>12.00 h - 12.45 h</b>	Cant i Dansa
<b>12.45 h - 13.00 h</b>	Recollida
<b>13.00 h - 14.30 h</b>	Dinar i acollida migdia: espai de relaxació i pel·lícula <i>(amb sol·licitud i confirmació prèvia)</i>
<b>14.30 h - 16.30 h</b>	Jocs lúdics i activitats plàstiques

## MODALITATS DE CASAL

- **MATÍ DE 9.00 h a 13.00 h**

Desenvolupem les activitats d'escalfament, interpretació, cant i dansa. Esbarjo al Parc de l'Espanya Industrial.

**La recollida dels migdies és de 12.45 h a 13.00 h.**

- **TARDA DE 14.30 h a 16.30 h**

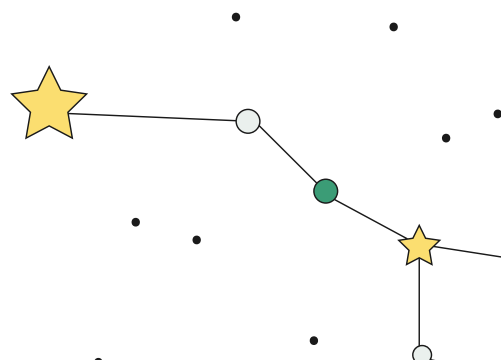
Casal artístic per a nenes i nens d'entre 4 i 12 anys (d'14 a 6è de primària), on conbimen activitats de teatre, cant, dansa i arts plàstiques. Tot el casal gira ent.

## SERVEI DE MENJADOR I ACOLLIDA MIGDIA

- **DE 13.00 h a 14.30 h**

Inclou un menú a un restaurant i l'acompanyament de l'equip de Lazzigags. Tots aquells infants que tinguin **intol·leràncies i al·lèrgies** ho han de notificar prèviament a les professores i a l'equip de Lazzigags per poder consultar-ho al restaurant i garantir que es pot oferir el servei.

El servei de menjador i acollida s'ha de **sol·licitar prèviament** a la inscripció del casal.

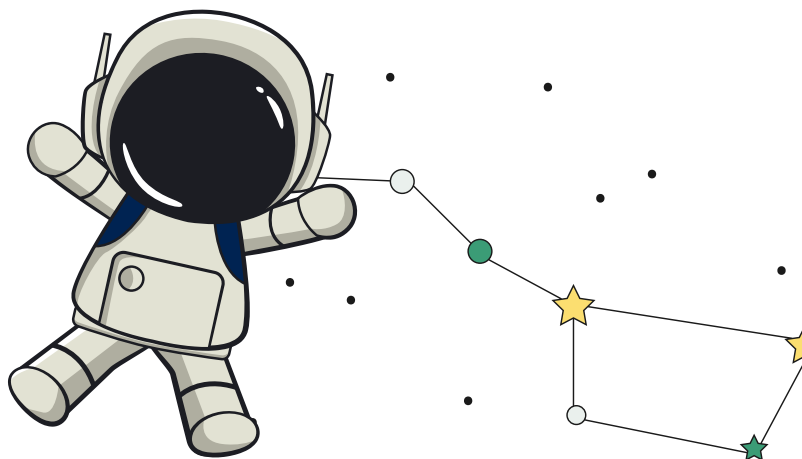


## INFORMACIÓ IMPORTANT

- Les inscripcions al casal són setmanals.
- Les temàtiques i mostres de teatre són setmanals: els **divendres 28 de juny, 5, 12, 19 i 26 de juliol**. Els actors i actrius del casal representaran el que hauran estat treballant durant la setmana. En cas de venir amb **modalitat de matins o matins + dinar**, demanem que el nen/a vingui el divendres a la tarda per fer la funció amb els seus companys.
- **Recollides i sortides:**
  - **Migdia:** podeu recollir els infants de les 12.45h a les 13.00h.
  - **Tarda:** els podreu recollir a les 16:30h davant la porta de l'escola.
  - En cap cas s'entregarà un nen o nena a algú que no sigui el tutor/a sense haver-ho comunicat prèviament a l'equip docent, tampoc es deixarà marxar sol al menor sense autorització signada.
- Tots els nens han de dur **esmorzar i aigua**.
- La **roba i calçat ha de ser còmode** per poder moure's amb facilitat.
- Durant les sortides diàries d'esbarjo els infants aniran identificats amb nom, cognoms, direcció del centre i telèfons de l'equip i l'escola.
- La setmana del
- Els imports dels **serveis de dinar i acollida s'han d'abonar en efectiu** a l'escola.

## SESSIÓ INFORMATIVA

El **dimarts 11 de juny a les 19.30h** tindrà lloc la sessió informativa pels inscrits al casal, en format presencial a l'escola. En cas de no poder-hi assistir, enviarem el resum de la reunió per correu electrònic.



## PREUS DEL CASAL I DELS SERVEIS

**PREUS CASAL I DESCOMPTE:** 10% de descompte en el casal per a germans (s'aplica a partir del 2n germà/germana) i descomptes per setmanes (més setmanes, menor cost per setmana). No s'apliquen als serveis de menjador i acollida migdia.

PREUS MODALITATS CASAL	casal matí i tarda	casal matí
	9 - 13h i 14.30 - 16.30h	9 - 13.00h
1 setmana	176 €*	115 €*
2 setmanes	343,3 €	222,3 €
3 setmanes	494 €	310 €
4 setmanes	642,6 €	399,8 €
5 setmanes	785,4 €	482,4 €

*\*La primera setmana tindrà 4 dies i, per tant, el preu serà més reduït: 141 € / 92 €*

PREUS AMB 10% DTE GERMANS	casal matí i tarda	casal matí
	9 - 13h i 14.30 - 16.30h	9 - 13.00h
1 setmana	158,4 €*	103,5 €*
2 setmanes	309 €	200 €
3 setmanes	444,6 €	279 €
4 setmanes	578,3 €	359,8 €
5 setmanes	706,8 €	434,1 €

*\*La primera setmana tindrà 4 dies i, per tant, el preu serà més reduït: 127,4 € / 83,5€*

## **SERVEIS DE MENJADOR + ACOLLIDA MIGDIA (13.00 h a 14.30h)**

**Puntual:** 9,5 €

**Setmanal:** 46 € / setmana

**Primera setmana:** 37 €

# INSCRIPCIONS ONLINE

El procés d'inscripció serà online i es realitzarà de la següent manera:

## 1. PREINSCRIPCIÓ: OMLIR EL FORMULARI ONLINE -> <https://bit.ly/2yl75WP>

- Seleccioneu el període "Casal Artístic Estiu 2024".
- Les sol·licituds s'atendran per ordre d'inscripció.
- Podeu descarregar-vos el resguard de preinscripció al casal al final del procés.

## 2. VALIDACIÓ I RESERVA: Confirmació de la reserva de plaça

**Contactarem amb vosaltres pel correu electrònic (l'indicat al formulari) i us confirmarem l'estat de la vostra inscripció.**

En cas de realitzar la preinscripció abans de l'11 de juny, us demanarem un pagament del 50% de l'import del casal. Per a fer el 2n pagament del 50% disposareu fins a l'11 de juny per completar el pagament de l'import restant del casal. I, en cas de realitzar la inscripció a partir de l'11 de juny, haureu d'abonar el 100% de l'import del casal.

**El pagament el podreu fer en efectiu a l'escola o per transferència bancària.**

Us indicarem les dades bancàries al correu electrònic. La reserva de la plaça no serà vàlida fins que rebem el pagament.

**L'import del servei de menjador es cobrarà en efectiu a l'escola.** Podeu pagar la totalitat o fer-ho setmana a setmana. Aquest pagament haurà d'haver-se realitzat el primer dia de cada setmana.